

B. A. Part - I
Paper - I
Micro Economics

(1)

Munmun Chaudhary
Asst. Prof.
Department of
Economics,
A. S. College
Dibrangang

Topic: - लागत वृद्धि या
लागत वक्र (Cost
Curve).

* कुल स्थिर लागत (Total Fixed Cost)

सारणी (Table)

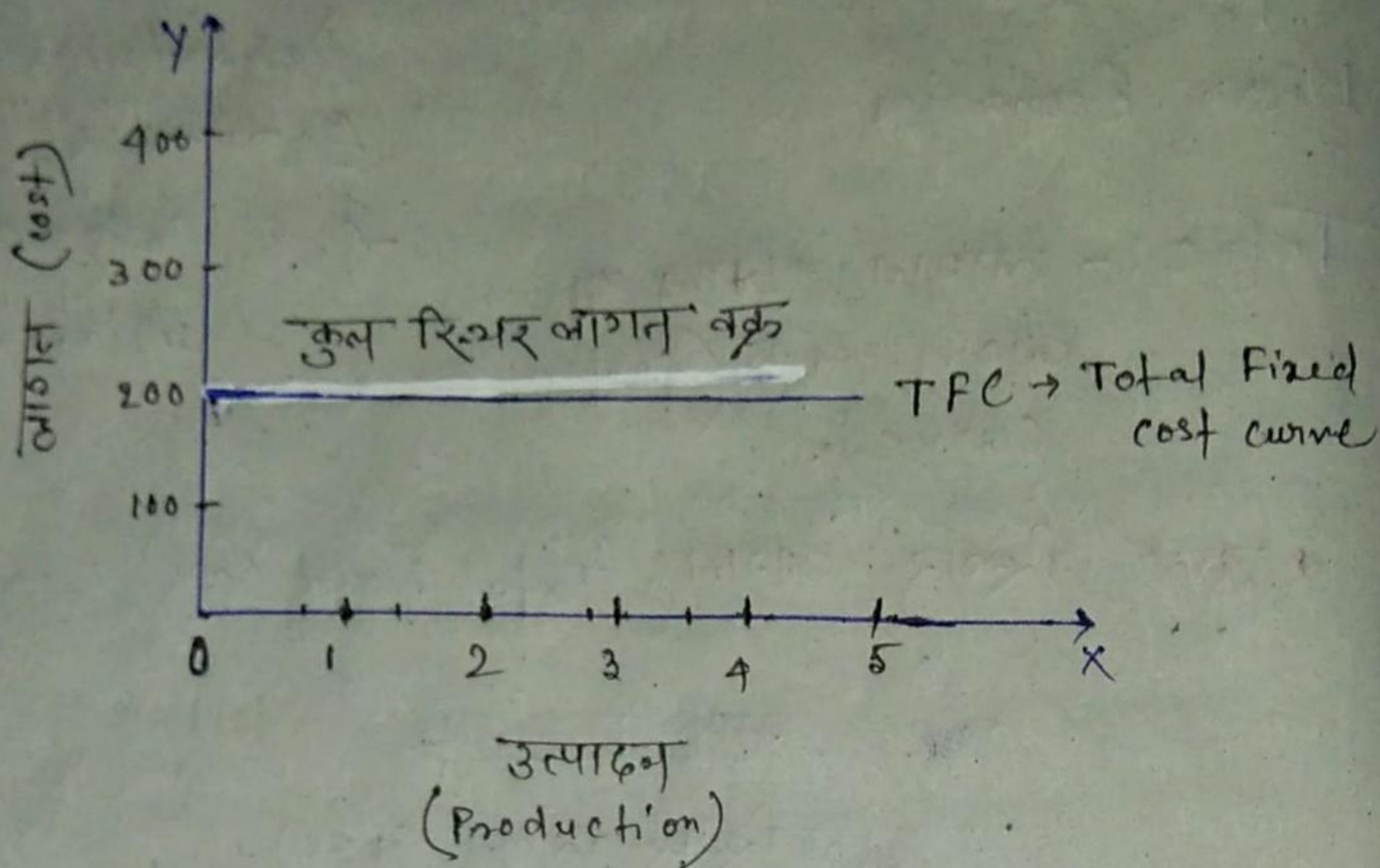
कुल स्थिर लागत (TFC)

वस्तु की इकाइयाँ	कुल स्थिर लागत (TFC) (₹. में)
0	200
1	200
2	200
3	200
4	200
5	200

सारणी (Table) में उत्पादन के कुल स्थिर लागत को दिखाया गया है जो कि उत्पादन सभी वस्तु की इकाइयों में समान है। अर्थात् उत्पादन में वृद्धि या कमी के साथ लागत में कोई परिवर्तन नहीं होता है।

(2)

रेखाचित्र



चित्र में OX अक्ष पर उत्पादन तथा OY अक्ष पर लागत (Cost) को दिखाया गया है। TFC रेखा कुल स्थिर लागत रेखा है, जो उत्पादन में लगे कुल स्थिर लागत को बताती है। TFC रेखा OX के समानान्तर है जिसका अर्थ है कि उत्पादन चाहे जितना भी हो कुल स्थिर लागत (T.F.C.) अपरिवर्तनशील है। इस प्रकार सारणी (Table) तथा रेखाचित्र (उपरोक्त) से यह पूर्णतः स्पष्ट है कि कुल स्थिर लागत सदैव स्थिर रहती है यह न तो उत्पादन की इकाई में से बढ़ती है और न ही उत्पादन में कमी से घटती है।

सारणी (Table)

कुल परिवर्तनशील लागत
(Total Variable Cost)

वस्तु की इकाइयाँ	कुल परिवर्तनशील लागत (TVC) (₹. में)
0	0
1	40
2	60
3	80
4	120
5	200

उपर्युक्त सारणी से स्पष्ट है कि वस्तु की इकाइयों में वृद्धि के साथ-साथ कुल परिवर्तनशील लागत (Total Variable Cost) में भी वृद्धि होती है।

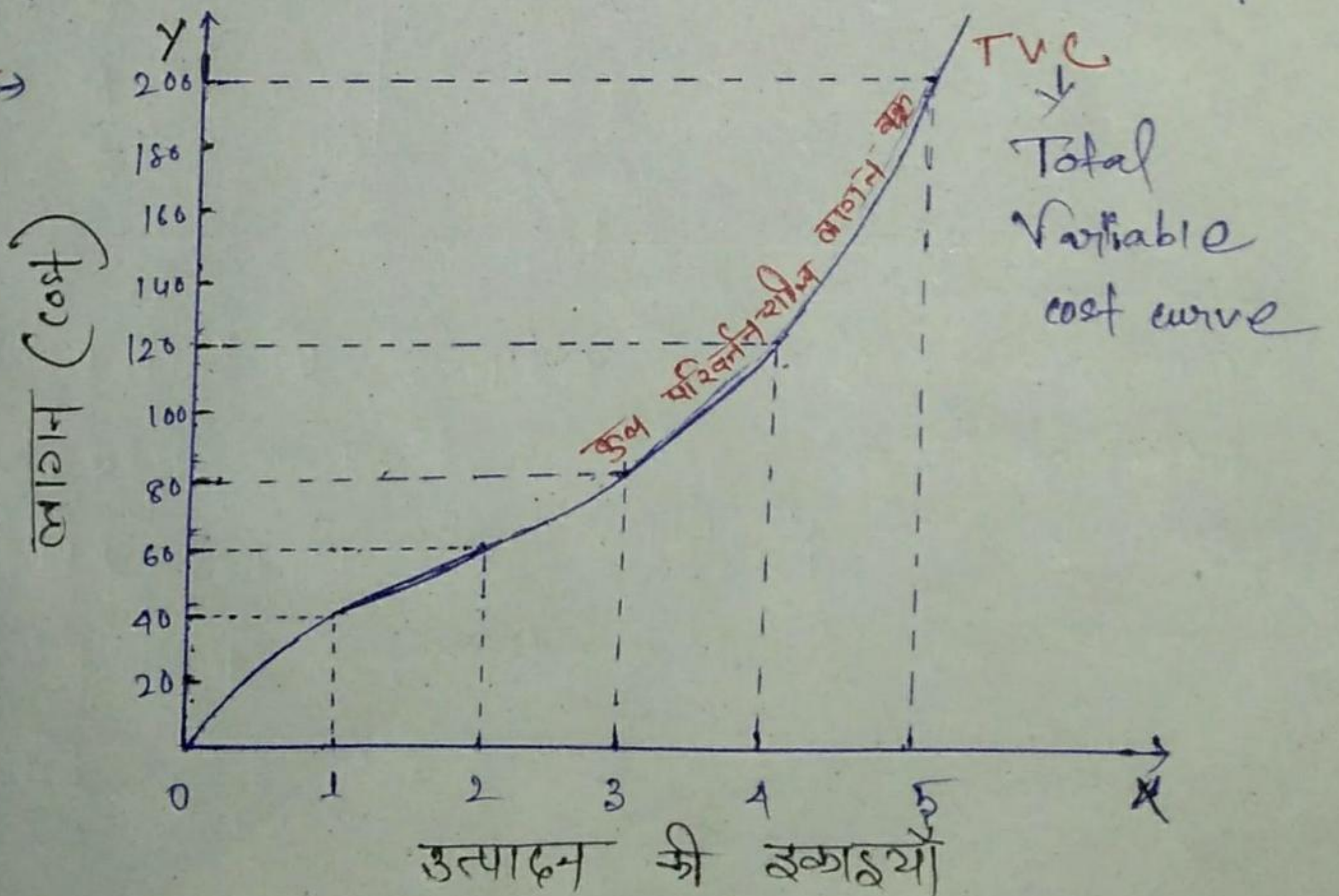
* रेखाचित्र →

कुल उत्पादन

लागत का रेखाचित्र

द्वारा

स्पष्टीकरण।



(4)

रेखाचित्र में x -अक्ष पर OX उत्पादन की मात्रा तथा y -अक्ष पर OY लागत को दर्शाती है।

'TVC' वक्र कुल परिवर्तनीय लागत (Total Variable Cost curve) है। रेखाचित्र से यह स्पष्ट है कि उत्पादन में परिवर्तन के साथ-साथ लागत में वृद्धि होती है। कुल परिवर्तनीय लागत वक्र (TVC curve) का बायें से दायें की ओर ऊपर जाना यह प्रकट करता है कि उत्पादन के बढ़ने से लागत भी बढ़ती है, परंतु इनके बढ़ने की दर में परिवर्तन हो जाता है। कुल परिवर्तनीय लागत वक्र (TVC-curve) एक सरल रेखा न होकर एक वक्र का रूप धारण कर लेती है या एक वक्र होता है।